

# 自動券売機操作説明

## 操作手順方法

- ① 乗船人数・行先を選択してください。
- ② 購入内容をご確認ください。

乗船日	航路	運賃

大人 1 名 小人 0 名 訂正

運賃合計 ¥0

取消 Cancel

現金

Heart Land Ferry

- ③ 購入内容に間違いがあった場合は「訂正」ボタンを押してください。
- ④ 購入内容に間違いが無ければ、右下の「現金」、「クレジット」ボタンを押して下さい。

乗船日	航路	運賃
1 2019/05/10	稚内→鴛泊 (14:30)	2,500

大人 1 名 小人 0 名 訂正

運賃合計 ¥2,500

取消 Cancel

現金 クレジットカード

Heart Land Ferry

3 訂正ボタン

精算方法を選択してください。

4 現金 クレジットカード

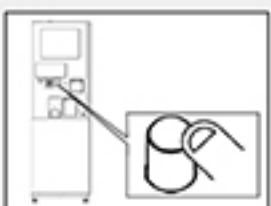
## 現金 でお支払いの場合

⑤ 現金投入後、「購入ボタン」を押してください。

現金をお支払いください。

合計運賃	¥2,500
お預り	¥0
お釣り	¥0

**5 購入**



購入を取りやめる時は、とりけしボタンを押してください。


Heart Land Ferry

## クレジットカード でお支払いの場合

⑤ カード端末機で下記の通り、操作ください。

クレジットカード決済端末にてご精算願います。


合計運賃	¥2,500
------	--------



1. カード装置にクレジットカードを読み込ませてください。
2. 暗証番号を入力してください。
3. 決済完了後、乗船チケットとクレジットカード売上票が印刷されます。

※ 乗船チケットが印刷されない場合は、窓口までお越しください。

※ 前画面に戻る場合は、カード装置の「×」ボタンを押してください。



Heart Land Ferry

**！注意！**

クレジットカードでのお支払いには、下記のICチップ付きカードと暗証番号が必要です。

利用可能カード一覧

VISA / JCB /  
MasterCard /  
AMERICAN EXPRESS /  
Diners

カード端末操作

売上  
クレジットカードを読みませてください



裏面を内側に下向き  
ICチップ付きカードの場合  
右スリットにこの向きで挿入して下さい。

ICチップ付きカードの場合  
下方スロットへ挿入して下さい。

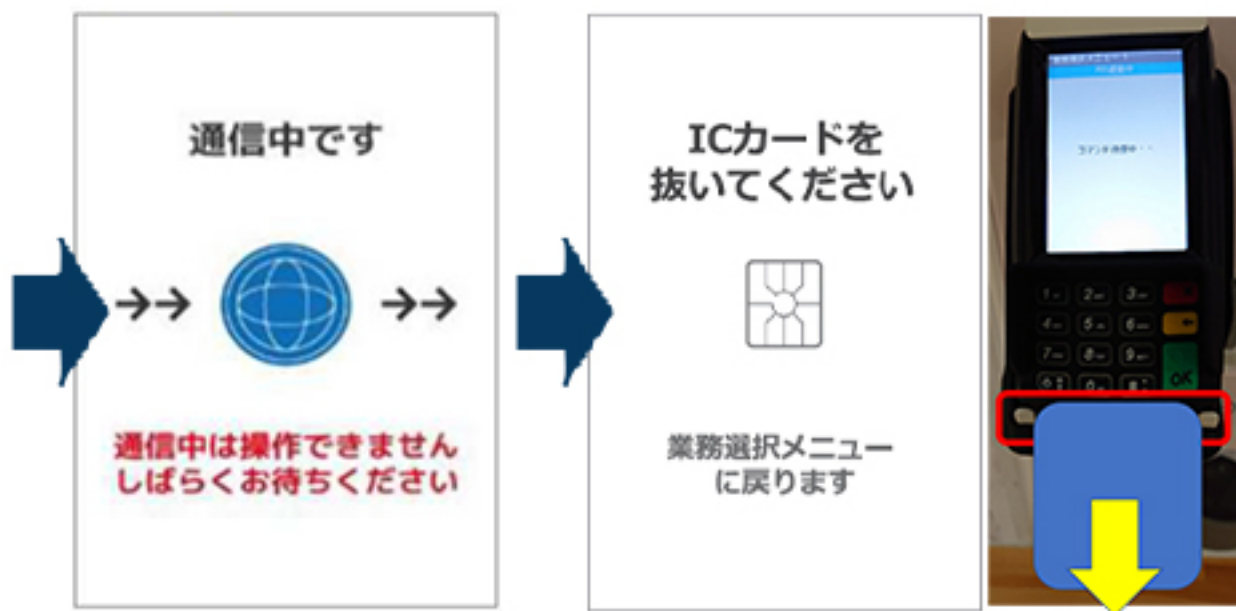
戻る



売上  
暗証番号を入力しOKキーを押してください

\_\_\_\_\_





「ピピピ」と音が鳴りましたらカードを抜いてください。

※ 決済前及び決済中にカードを抜き差しした場合、エラーとなりますのでご注意ください。

- ⑥ 領収書が必要な場合は「はい」、不要な場合は「いいえ」を選択してください。



- ⑦ チケット、及び、釣銭をお取りください。  
チケットはプリントされる枚数が表示されますので  
取り残しのないようご注意ください。



# ！乗船券枚数をご確認ください！

## 片道の場合

計 **1** 枚  
(1名様分)



## 往復の場合

計 **2** 枚  
(1名様分)



## 周遊券(三区間)の場合

計 **3** 枚  
(1名様分)



クレジットカード  
売上表 (お客様控え)

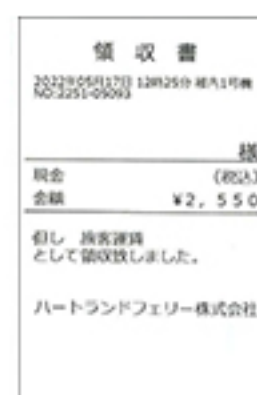
※クレジットカード払いの場合



**1** 枚

領収書

※領収書が必要な場合



**1** 枚